

# КОМПАКТНЫЙ ТЕНОВЫЙ ПАРОУВЛАЖНИТЕЛЬ ПРОИЗВОДИТЕЛЬНОСТЬЮ 4 КГ/ЧАС

## Condair CS

### 1. ОПИСАНИЕ CONDAIR CS

Пароувлажнитель Condair CS — это парогенератор, производительностью 4 кг/час, работающий без повышенного давления. Condair CS предназначен для увлажнения воздуха в помещениях через систему вентиляции. Принцип работы основан на нагреве воды ТЭНами.

В отличие от Defensor MK5, пароувлажнитель Condair CS не оснащен системой автоматической очистки цилиндра от накипи и баком для ее сбора. Condair CS предназначен для работы с **деминерализованной** водой.



### 2. ПРЕИМУЩЕСТВА И ОСОБЕННОСТИ ПАРОУВЛАЖНИТЕЛЯ CONDAIR CS

#### Компактность

Малые габаритные размеры системы (350x361x250 мм), позволяет монтировать систему в помещениях с ограниченным пространством.

#### Качество воды

Пароувлажнитель может работать на обычной водопроводной или деминерализованной воде.

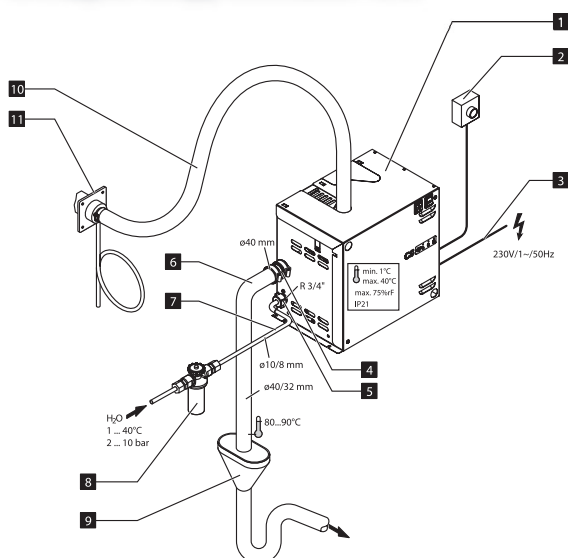
#### Гигиена

Генерируемый пар не содержит в себе минералов и гигиенически чистый.

#### Надежность и долговечность

Цилиндр и корпус изготовлены из нержавеющей стали. Цилиндр легко очищается и не требует постоянной замены.

### Общий вид Condair CS



1. Пароувлажнитель
2. Главный выключатель
3. Электропитание
4. Дренажный патрубок
5. Подсоединение воды
6. Дренажная трубка\*
7. Подвод воды (аксессуар "WSH")
8. Запорный вентиль с сетчатым фильтром (аксессуар "Z261")
9. Дренажная система с воронкой и сифоном\*
10. Паровой шланг (аксессуар "DS60")
11. Паровое сопло\*

\* в комплект не входит.

### 3. РЕГУЛИРОВКА ПРОИЗВОДИТЕЛЬНОСТИ

Пар генерируется в паровом цилиндре при помощи 2-х нагревательных элементов. Производительность регулируется внешним выключателем в режиме вкл./выкл. или плавно внешним контроллером 0..100%.

### 4. ПРОМЫВКА ПАРОВОГО ЦИЛИНДРА (ДЕКОНЦЕНТРАЦИЯ)

В процессе парообразования концентрация солей в воде постепенно увеличивается, что приводит к быстрому износу цилиндра и нагревательных элементов. Для решения данной проблемы в Condair CS осуществляется промывка (деконцентрация). Часть воды из парового цилиндра в процессе парообразования сливается в дренаж и заменяется на свежую.

Промывка может производиться в двух режимах (в зависимости от требований конкретного применения):

- Автоматическая промывка. Система управления Condair CS отслеживает уровень воды в цилиндре. При достижении уровня определенной отметки (вследствие вспенивания) автоматически включается система слива и наполнения воды.
- Периодическая промывка. Производится автоматически через определенные промежутки времени, заданные при настройке увлажнителя.

### 5. КОМПЛЕКТ СТАНДАРТНОЙ ПОСТАВКИ

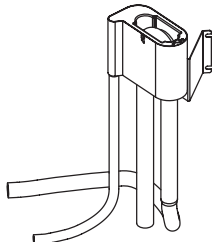
Комплект стандартной поставки включает:

- пароувлажнитель Condair CS;
- питающий трубопровод;
- сальник для подключения кабеля электропитания;
- крепежный комплект;
- документацию по монтажу и эксплуатации;
- заказанные опции и аксессуары.

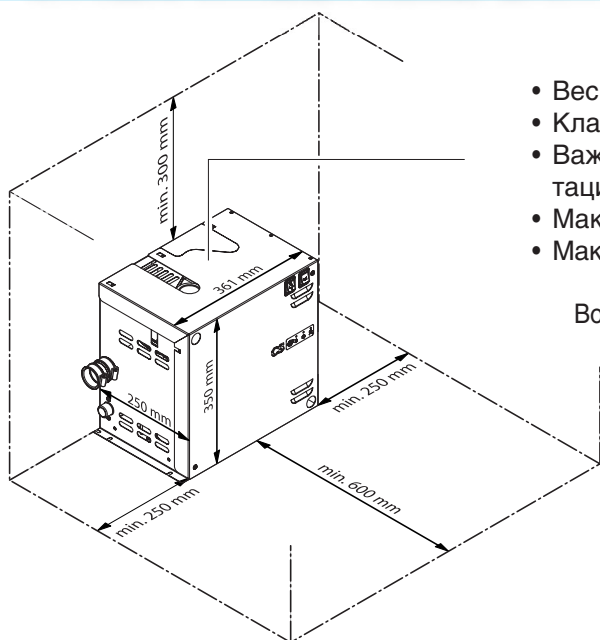
### 6. БАЗОВЫЕ АКСЕССУАРЫ

Аксессуары	Маркировка	Описание
	<b>WSH</b> Питающий трубопровод	Питающий трубопровод $\varnothing$ 10/8 мм изготовлен из пластика с соединительной гайкой R 3/4". Длина 2 м.
	<b>Z261</b> Клапан-фильтр	Запорный вентиль со встроенным сетчатым фильтром для установки в питающую линию.
Паровой шланг $\varnothing$ 29/38	<b>DS60</b>	Теплостойкий паровой шланг. Указывайте длину при заказе.

### 7. ДОПОЛНИТЕЛЬНЫЕ ОПЦИИ

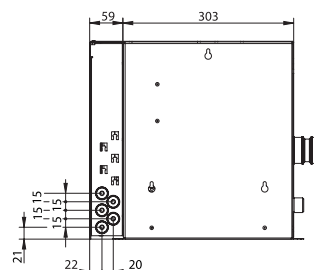
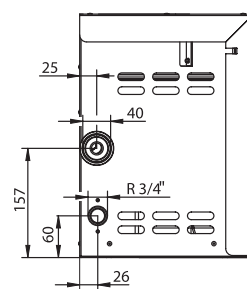
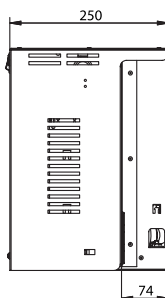
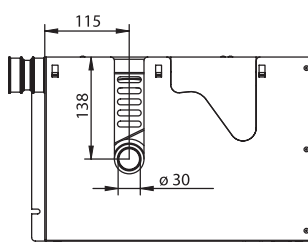
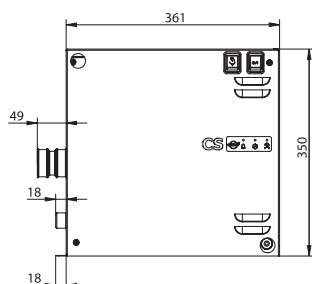
Опции	Маркировка	Описание
	<b>PCK</b> Комплект компенсации давления	Комплект для монтажа переливной чаши над блоком Condair CS для компенсации обратного давления в паровом шланге до 2000 Па.

## 8. ГАБАРИТНЫЕ РАЗМЕРЫ И РАЗМЕЩЕНИЕ ПАРОУВЛАЖНИТЕЛЯ



- Вес в рабочем состоянии: 17 кг.
- Класс защиты корпуса: IP 21.
- Важно: температура поверхности корпуса в процессе эксплуатации: 60..70°C (крепить только к термостойким материалам).
- Макс. допустимая температура окружающего воздуха: 1..40°C.
- Макс. допустимая влажность окружающего воздуха: 75% отн. вл.

Возможен как настенный, так и напольный монтаж пароувлажнителя.



## 9. ТЕХНИЧЕСКИЕ ХАРАКТЕРИСТИКИ

Модель	Condair CS 4.0
Макс. паропроизводительность	4 кг/час
Номинальная потребляемая мощность	3,0 кВт
Напряжение питания	230 В/1~/50 Гц
Допустимая температура окр. воздуха	1..40°C
Допустимая отн. влажность окр. воздуха	1..75% отн. вл.
Подключение парового шланга	30 мм внешний диаметр, макс. длина 2 м
Макс. давление воздуха в воздуховоде	300 Па
Подача воды: <ul style="list-style-type: none"> <li>• подключение</li> <li>• давление</li> <li>• температура</li> <li>• качество</li> </ul>	Внешняя резьба R 3/4" 2..10 бар 1..40°C Водопроводная питьевого качества или полностью деминерализованная
Дренаж: <ul style="list-style-type: none"> <li>• подключение</li> <li>• температура дренажа</li> </ul>	внутренний диаметр 40 мм макс. 90°C
Вес <ul style="list-style-type: none"> <li>• транспортировка</li> <li>• нетто</li> <li>• в рабочем состоянии</li> </ul>	13 кг 11,5 кг 17 кг
Размеры (В×Ш×Д)	350×250×361 мм
Класс защиты	IP 21